

# Antrag auf Registrierung einer Rennfarbe



Für den Rennstallbesitzer / die Teilhaberschaft / den Stalldecknamen

.....

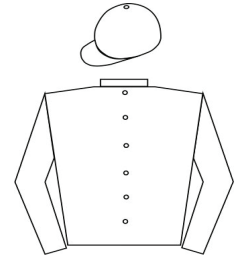
beantrage ich die Registrierung einer Rennfarbe.

## 1. Vorschlag

Brust und Rücken .....  
(müssen identisch sein)

Ärmel .....  
(müssen identisch sein)

Kappe .....

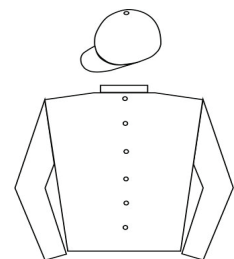


## 2. Vorschlag

Brust und Rücken .....  
(müssen identisch sein)

Ärmel .....  
(müssen identisch sein)

Kappe .....

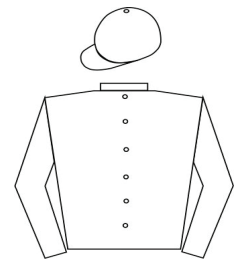


## 3. Vorschlag

Brust und Rücken .....  
(müssen identisch sein)

Ärmel .....  
(müssen identisch sein)

Kappe .....



Vor- und Zuname .....

Straße .....

PLZ - Ort .....

Telefon ..... Fax .....

e-Mail: ..... Mobil .....

Name des Pferdes ..... in Training bei Trainer .....

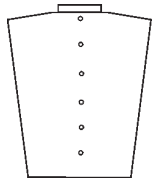
Die Eintragungsgebühren für  2 Jahre\* von 124,20 Euro od.  5 Jahre\* von 297,- Euro (+ MwSt.) wollen Sie bitte meinem/unserem Konto Nr. .... beim Deutscher Galopp belasten. (\*Zutreffendes bitte ankreuzen)

Die Erklärung zur Anerkennung der Rennordnung einschließlich der in der Rennordnung aufgeführten Verbandsgerichtsbarkeit habe ich unterschrieben und diesem Antrag beigelegt / bereits übersandt.

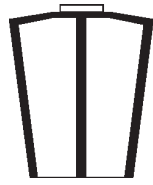
Ort ..... Datum ..... Unterschrift .....

## Beispiele für die Muster der Rennfarben

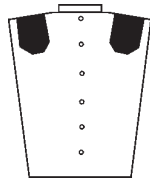
**Körper** (Farben und Muster müssen auf Brust und Rücken gleich aussehen)



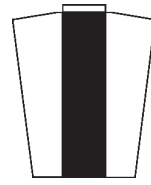
einfarbig



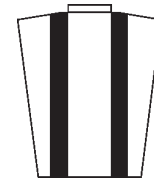
Nähte



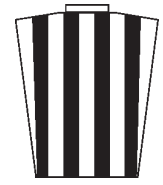
Schultern



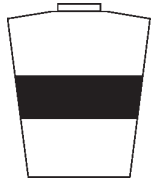
(1) Streifen



2 Streifen



gestreift



Gürtel



quer gestreift



Schärpe



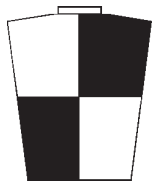
Schärpen über Kreuz



'V'



(mehrere) Winkel



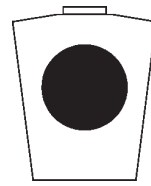
gevierteilt



diagonal  
gevierteilt



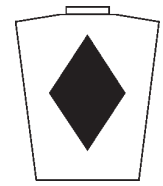
quer geteilt



Punkt



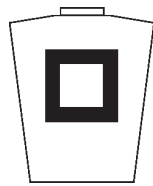
Stern



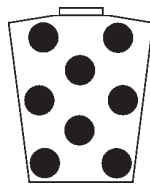
Raute



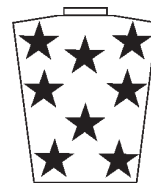
Dreieck



Rahmen



Punkte



Sterne



kariert



gerautet

**Ärmel** (Farben und Muster müssen auf beiden Ärmeln gleich aussehen)



einfarbig



quer geteilt



2 Armbinden



Nähte



Punkte



kariert



diagonal  
gevierteilt



Aufschläge



(1)Armbinde



geringelt



gestreift



Sterne



gerautet

**Kappen**



einfarbig



Quaste



1 Streifen



gestreift



geringelt



gevierteilt



Raute



Stern



Punkte



Sterne



kariert



gerautet