

Antrag auf Registrierung einer Rennfarbe

Für den Rennstallbesitzer / die Teilhaberschaft / den Stalldecknamen

.....

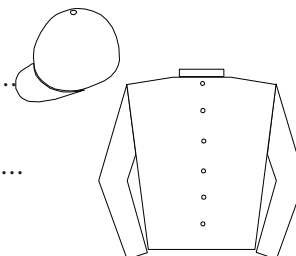
beantrage ich die Registrierung einer Rennfarbe.

1. Vorschlag

Brust und Rücken
(müssen identisch sein)

Ärmel
(müssen identisch sein)

Kappe

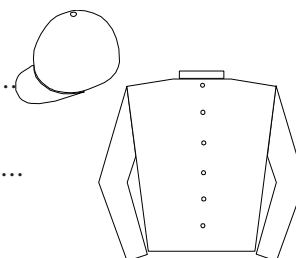


2. Vorschlag

Brust und Rücken
(müssen identisch sein)

Ärmel
(müssen identisch sein)

Kappe

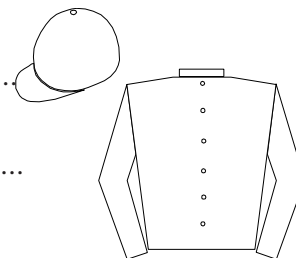


3. Vorschlag

Brust und Rücken
(müssen identisch sein)

Ärmel
(müssen identisch sein)

Kappe



Vor- und Zuname

Straße

PLZ - Ort

Telefon Fax

e-Mail: Mobil

Name des Pferdes in Training bei Trainer

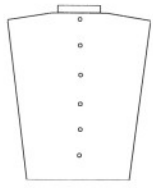
Die Eintragungsgebühren für 2 Jahre* von €100,- oder 5 Jahre* von €250,- plus MwSt. wollen Sie bitte meinem/unserem Konto Nr. beim Direktorium belasten. (* Zutreffendes bitte ankreuzen)

Die Erklärung zur Anerkennung der Rennordnung einschließlich der in der Rennordnung aufgeführten Verbandsgerichtsbarkeit habe ich unterschrieben und diesem Antrag beigelegt / bereits übersandt.

Ort Datum Unterschrift

Beispiele für die Muster der Rennfarben

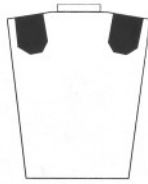
Körper (Farben und Muster müssen auf Brust und Rücken gleich aussehen)



einfarbig



Nähte



Schultern



(1) Streifen



2 Streifen



gestreift



Gürtel



quer gestreift



Schärpe



Schärpen über Kreuz



'V'



(mehrere) Winkel



gevierteilt



diagonal
gevierteilt



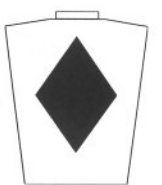
quer geteilt



Punkt



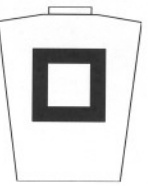
Stern



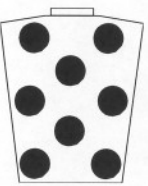
Raute



Dreieck



Rahmen



Punkte



Sterne



kariert



gerautet

Ärmel (Farben und Muster müssen auf beiden Ärmeln gleich aussehen)



einfarbig



quer geteilt



2 Armbinden



Nähte



Punkte



kariert



diagonal
gevierteilt



Aufschläge



(1)Armbinde



geringelt



gestreift



Sterne



gerautet

Kappen



einfarbig



Quaste



1 Streifen



gestreift



geringelt



gevierteilt



Raute



Stern



Punkte



Sterne



kariert



gerautet